

Statistische Befallsauswertung

pro Ebene und Schädlingsart für Fangfallen

Kunde: Bahrau GmbH

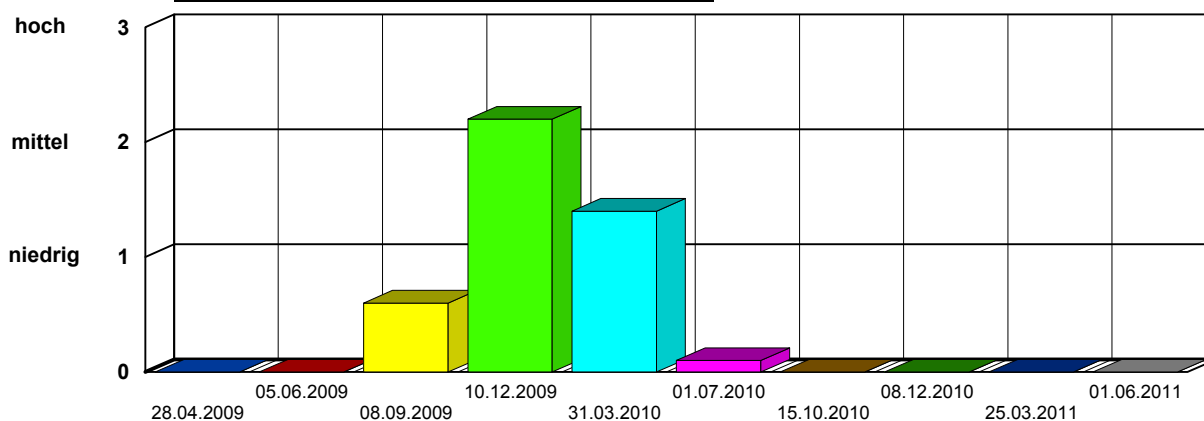
Kontrolldatum: 28.01.2009 - 01.06.2011

EG / Innenbereich

Schädling: Schabe

Erreichen von
Schadsschwellen

Schadsschwelle:	niedrig	mittel	hoch
Anzahl:	1	10	30

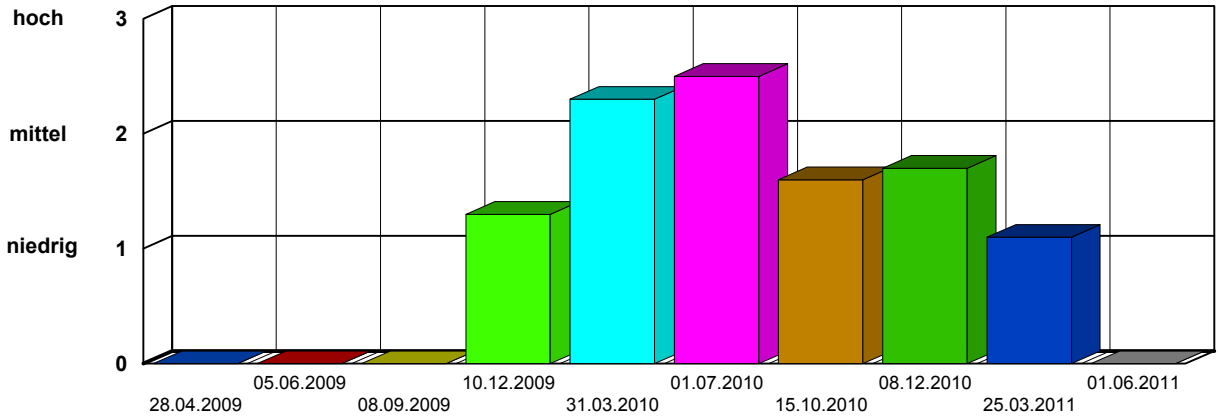


Kontrolldatum	durchschn. Schadschwelle	Anzahl Stationen	
28.04.2009	0,00	22	
05.06.2009	0,00	22	
08.09.2009	0,60	22	
10.12.2009	2,20	22	Schabengel ausgebracht
31.03.2010	1,40	22	Schabengel ausgebracht
01.07.2010	0,10	22	
15.10.2010	0,00	22	
08.12.2010	0,00	22	
25.03.2011	0,00	22	
01.06.2011	0,00	22	
		220	

Schädling: Schabe

Erreichen von Schadschwellen

Schadschwelle:	niedrig	mittel	hoch
Anzahl:	1	10	30

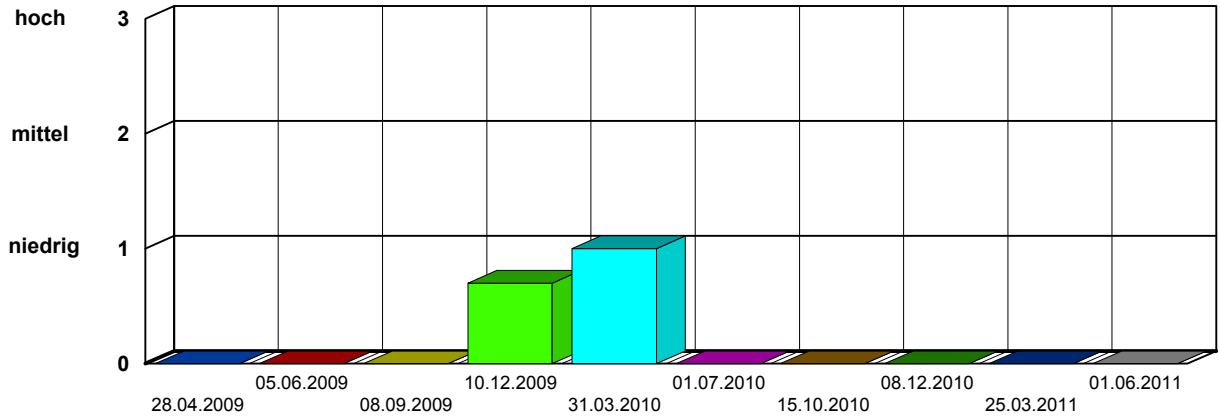


Kontrolldatum	durchschn. Schadschwelle	Anzahl Stationen	
28.04.2009	0,00	4	
05.06.2009	0,00	3	
08.09.2009	0,00	3	
10.12.2009	1,30	4	
31.03.2010	2,30	4	
01.07.2010	2,50	4	Schabengel ausgebracht
15.10.2010	1,60	4	Schabengel ausgebracht
08.12.2010	1,70	4	
25.03.2011	1,10	4	
01.06.2011	0,00	4	Schabengel ausgebracht
		38	

Schädling: Motten, fliegende

Erreichen von Schadschwellen

Schadschwelle:	niedrig	mittel	hoch
Anzahl:	1	5	10

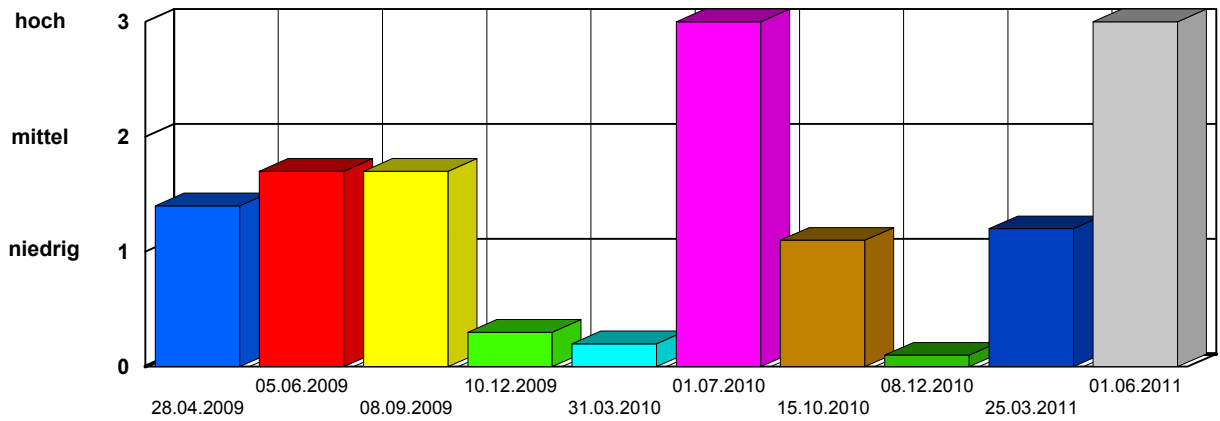


Kontrolldatum	durchschn. Schadschwelle	Anzahl Stationen
28.04.2009	0,00	3
05.06.2009	0,00	3
08.09.2009	0,00	3
10.12.2009	0,70	3
31.03.2010	1,00	3
01.07.2010	0,00	3
15.10.2010	0,00	3
08.12.2010	0,00	3
25.03.2011	0,00	3
01.06.2011	0,00	3
		30

Schädling: fliegende Insekten

Erreichen von Schadschwellen

Schadschwelle:	niedrig	mittel	hoch
Anzahl:	10	30	60



Kontrolldatum	durchschn. Schadschwelle	Anzahl Stationen
28.04.2009	1,40	1
05.06.2009	1,70	1
08.09.2009	1,70	1
10.12.2009	0,30	1
31.03.2010	0,20	1
01.07.2010	3,00	1
15.10.2010	1,10	1
08.12.2010	0,10	1
25.03.2011	1,20	1
01.06.2011	4,00	1
		10